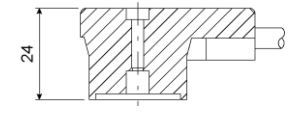
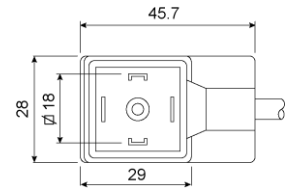


For electrovalves, with current amplifier, female, with cable
Per elettrovalvole, con amplificatore di corrente, femmina, con cavo

EN175301-803 style A square connector,
 (former DIN 43650-A), ISO 4400;
 built-in gasket;
 wide cable choice;
 application: to control a high power electrovalve
 with a small signal.
 CA series is symmetric and can be rotated 180°
 to change the cable exit direction.



connettore quadrato EN175301-803 stile A,
 (ex DIN 43650-A), ISO 4400;
 guarnizione integrata;
 vasta scelta di cavi;
 applicazione: per comandare un'elettrovalvola di grande potenza
 con un piccolo segnale..
 La serie CA è simmetrica e può essere ruotata di 180°
 per cambiare la direzione di uscita del cavo.

make the description code in a few steps
 (yellow codes are preferred)

forma il codice descrittivo in pochi passaggi
 (i codici gialli sono preferiti)

A	B	C	D	(E)
CA53 83A2T	XXX	XXXX	X	XX

At the first order, the sales service will communicate also a 5-character short code, to make easier filing and further orders.
 Al momento del primo ordine, il servizio vendite comunicherà anche un codice breve di 5 caratteri, per semplificare l'archivio e il riordino.

PUR (polyurethane) housing
 protection degree IEC 60529: IP67
 head temperature: -5...70°C
 housing oil resistance: very good
 housing hardness: 90 shore A

Rivestimento in PUR (poliuretano)
 grado protezione IEC 60529: IP67
 temperatura testa: -5...70°C
 resistenza olio del rivestimento: ottima
 durezza rivestimento: 90 shore A

Other characteristics

M3 central screw material: zinc plated iron (for stainless steel, see table E)

Altre caratteristiche

materiale vite centrale M3: ferro zincato (per acciaio inox, vedere tabella E)

A	B	C	D	circuit schema schema circuito (a2)	description descrizione	valve voltage tensione valvola Vdc	valve max current corrente max valvola A	control voltage tensione controllo Vdc	control current corrente controllo A
CA53 83A2T	507	3000	0		current amplifier + yellow Led amplificatore corrente + Led giallo	10..30	3	10..30	1mA @ 10V 3mA @ 30V

(a1) yellow codes are preferred; columns B, C, D show standard versions, see the following tables for more data and available options;
 i codici gialli sono preferiti; colonne B, C, D mostrano le versioni standard, vedere le tabelle seguenti per maggiori dati e alternative possibili.

(a2) abbreviations: bn = brown, gn = green, ye = yellow, bu = blue;
 abbreviazioni: bn = marrone, gn = verde, ye = giallo, bu = blu.

B	max current corrente max A @ 40°C	voltage drop caduta di tensione V @ 1A x 1m (b2)	wires x size fili x sezione n x mm ²	cable material materiale cavo	reference riferimento	sheath colour colore guaina RAL	wire colour colore fili (a2) (b4)	cable class classe cavo	cable temperature temperatura cavo °C	cable data sheet scheda cavo
507	8,5	0,06	3 x 0,75	pvc	LiYY	bk 9005	A	5	-15...+ 70	MN-HK
612	10,0	0,05	3 x 1,0	pur pvc	LiYY11Y	bk 9005	A	5	-25...+ 80	MF-HK
623	10,0	0,05	3 x 1,0	pvc	IEC 60332-3A	gy 7035	A	5	-15...+ 70	MN-BK
604	10,0	0,05	3 x 1,0	pvc	LiYY	bk 9005	A	5	-15...+ 70	MN-HK
534	8,5	0,06	3+1 x 0,75	pur pvc	LiYY11Y	bk 9005	A	5	-25...+ 80	MF-HK
524	8,5	0,06	3+1 x 0,75	pur pvc	LiYY11Y	gy 7001	A	5	-25...+ 80	MF-HK

(b2) IEC norms allow maximum values drop on the cable from 3% to 5% of rated voltage (for calculation see Technical Information);

le norme IEC ammettono valori massimi di caduta sul cavo dal 3% al 5% della tensione nominale (per il calcolo vedere Informazioni Tecniche).

(b4) wires colour: A = brown, blue, black; green/yellow ground if present.

colore fili: A = marrone, blu, nero; terra giallo/verde se presente.

C	length code codice lunghezza (c1)	1000	1500	2000	3000	5000	8000	MT10	MT15	MT20	
	cable length lunghezza cavo	m	1	1,5	2	3	5	8	10	15	20

(c1) any cable length is possible for orders over 100 pieces; for extension cables lengths of 0,3 and 0,6 m are available as well;

possibile qualsiasi lunghezza di cavo per ordini superiori a 100 pezzi; per le prolunghe sono disponibili anche le lunghezze di 0,3 e 0,6 m.

D	key code codice chiave	0	3
	ground position posizione terra		

E	variant code codice variante	empty space or 00 spazio vuoto o 00	05
	other characteristics on request altre caratteristiche a richiesta	no variant nessuna variante	stainless steel central screw vite centrale acciaio inox